

. 129, , 20, . ,
./ (380 44) 456-1386

E-mail: vtertychka@yahoo.com

<http://www.IPAS.org.ua>

<http://www.uapa-csar.org.ua>

- . : . - . : , 1989. - 519 .
- / . . , . - . : , 2004. – 352 .
- . , . / (,)
- . : . - . : , 2000. - 243 .
- . , . : . - . : , 2004. – 198 .
- . , . : , 1998. – 654 .
- . : . - . : , 2004. – 401 . \ PDF : www.uapa-csar.org.ua/ua-2004-2.htm " ... " (.) "Save as..."

- . – .: – “ ”, 2003.–510 .
- “ ”, 2002. – 560 .
- : ” / . – . – . – .: – “ ”, 2002.– 232 .
- : . – .: – “ ” / . – .: – “ ”, 2002.– 232 .
- / . . . – .: . , 1999. – 440 .
- : / . , . , 2008. – 138 .
- : / . , . , 2008. – 72 .
- : . . . / . . . ; . , 2002. – 41 .

- : / .
– ∴ , 1998. – 108 .
- ∴ . – ∴
– “ ”, 2002. – 750 .
- . ∴
∴ / .
∴ – ∴ , 1998. –
576 .
- . ∴
∴ . – ∴ – , 2001. – 302 .
- . ∴
∴
– ., 2004.

1. i i " " – <http://ard-volyn.civicua.org/>
2. i i i " i l" – <http://www.socium.ukrbiz.net/>
3. –
4. <http://www.aedif.if.ua/kolomyiaED> – <http://www.aedif.if.ua/>
5. – <http://www.auc.org.ua/>
6. <http://www.planning.detr.gov.uk/>
7. – <http://www.cedbuk.org/>
8. " " – <http://uam.iatp.org.ua/>
9. ' " " – <http://www.ics.org.ua/>
10. " " – <http://www.di.if.ua/>
11. – www.IPAS.org.ua
12. – <http://www.csi.org.ua/>
13. – <http://www.ir.org.ua/>
14. – <http://www.soskin.info/>

14. – <http://www.carpathianfoundation.org/>
15. - – <http://www.ewi.org.ua/>
16. -
http://www.doc.gov/eda/html/2c1_planningstories.htm
17. – <http://www.parliament.org.ua/>
18. ”
<http://www.citystrategy.leontief.ru/>
19. – <http://www.danilov.org.ua/>
20. ” – <http://www.ogii.org/>
21. <http://rada.berdyansk.net/gorod/index.html>
22. <http://www.worldbank.org/urban/>
23. ” – <http://www.toloka.kiev.ua/>
24. <http://www.cor.eu.int/home.htm>
25. –
<http://www.asim.org.ua/>
26. – <http://www.alau.org.ua/>

—

: STRATOS —

, ; AGOS — .

(
— ∴ . , 1988. — . 630) —
;

- (4 . — . 4. — ∴ , 1999. —
/ . , . : 417).

— ...



1.

,

,

.

2.

.

(

)

,

3.

.

.

,

,

,

,

,

.

,

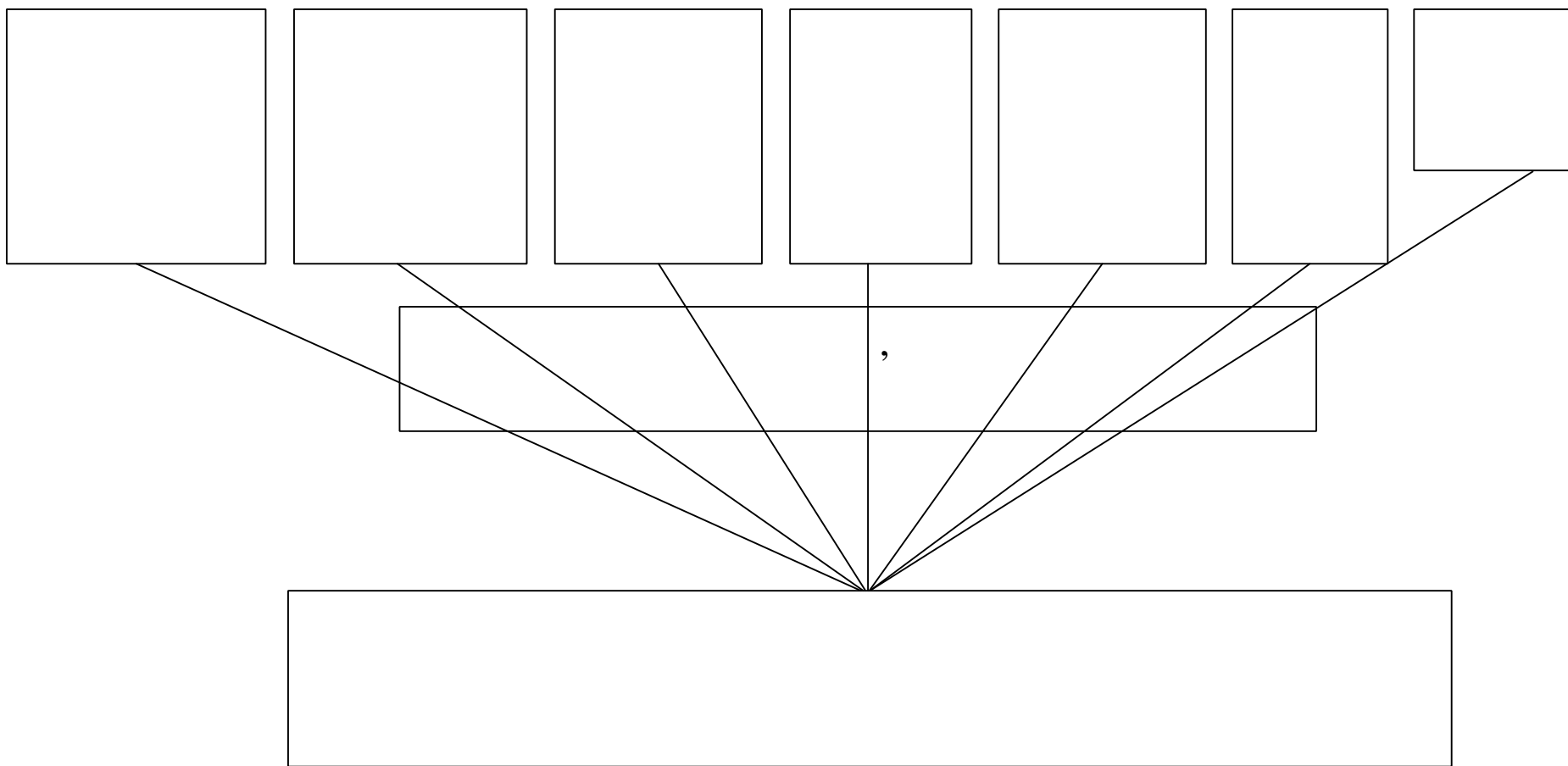
,

.

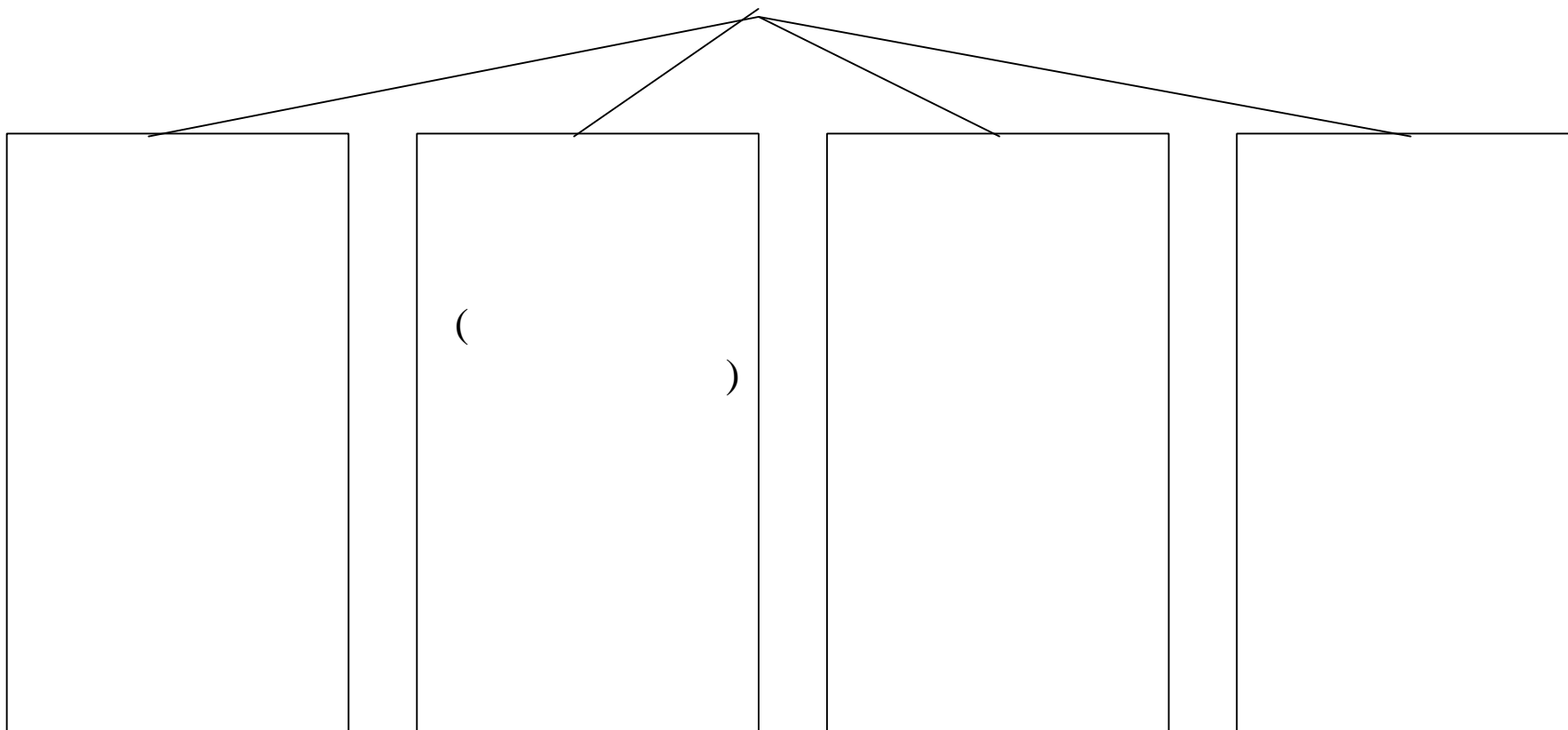
	，， ，。
	。
	， ， 。
	，。
	， 。

,		,
		,

Економічні	Загроза втрати чи зменшення матеріальних благ, втрати роботи взагалі
Внутрішньо олітичні	Загроза втрати набутого статусу, престижу, „політичної ваги” й впливу на процеси в організації, обмеження свободи дій
Технічні	Відмова від звичних професійних вмінь і навичок та оволодіння новими технологіями, процедурами, методами роботи, стандартами, правилами; вірогідність втрати звичного робочого місця, налагодження робочого комфорту
Психологічні	Прагнення до стабільності й природна інерція людини як біологічної системи, побоювання невідомого й віддання переваги звичному, потреба в гарантіях, загроза соціальному комфорту на робочому місці, відторгненість від перетворень, брак ресурсів часу через перенавантаження поточними справами
Культурні	Відмова від усталених цінностей, традицій, норм життя й поведінки



,



■

,

,

!

■

?

•

•

•

•

•

•

•

(

/

)

:

.

■
■

●

●

●

●

●

,

■
;

,

■
;

,

,

■
;

,

,

■
;

,

,

,

■

-

-

-

-

-

-

-

-

-

-

-

-

,

■

,

,

,

■

,

■



,



,

”

”

	,	,
	,	,
	— ,	— ,
	,	,

●

-

●

●

”

”

●

●

“

”

-

⋮

•

,

,

,

•

—

,

,

•

-

,

•

-

•

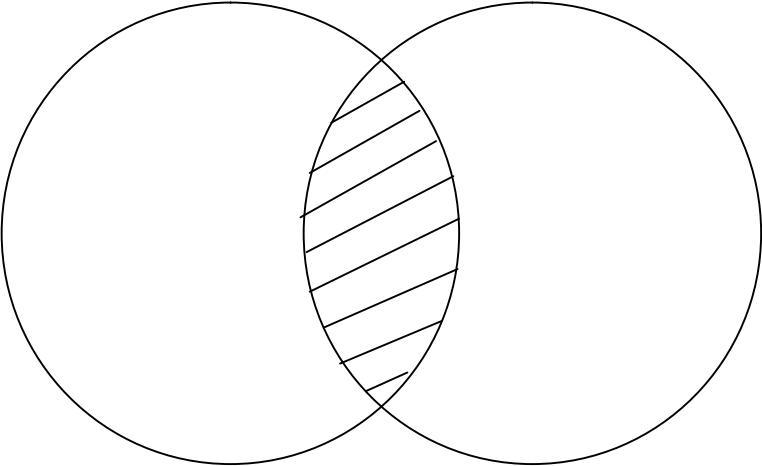
“

”

,

■
■

- специфіка механізму збирання й передачі інформації в середовищі стратегічної спільноти
- рівень каналів зворотного зв'язку, тобто наявність механізму адекватної зміни стратегічних проектів з урахуванням мінливих обставин
- здатність громадської думки й управлінського істеблїшменту сприймати аргументацію стратегічного характеру



“

,

,

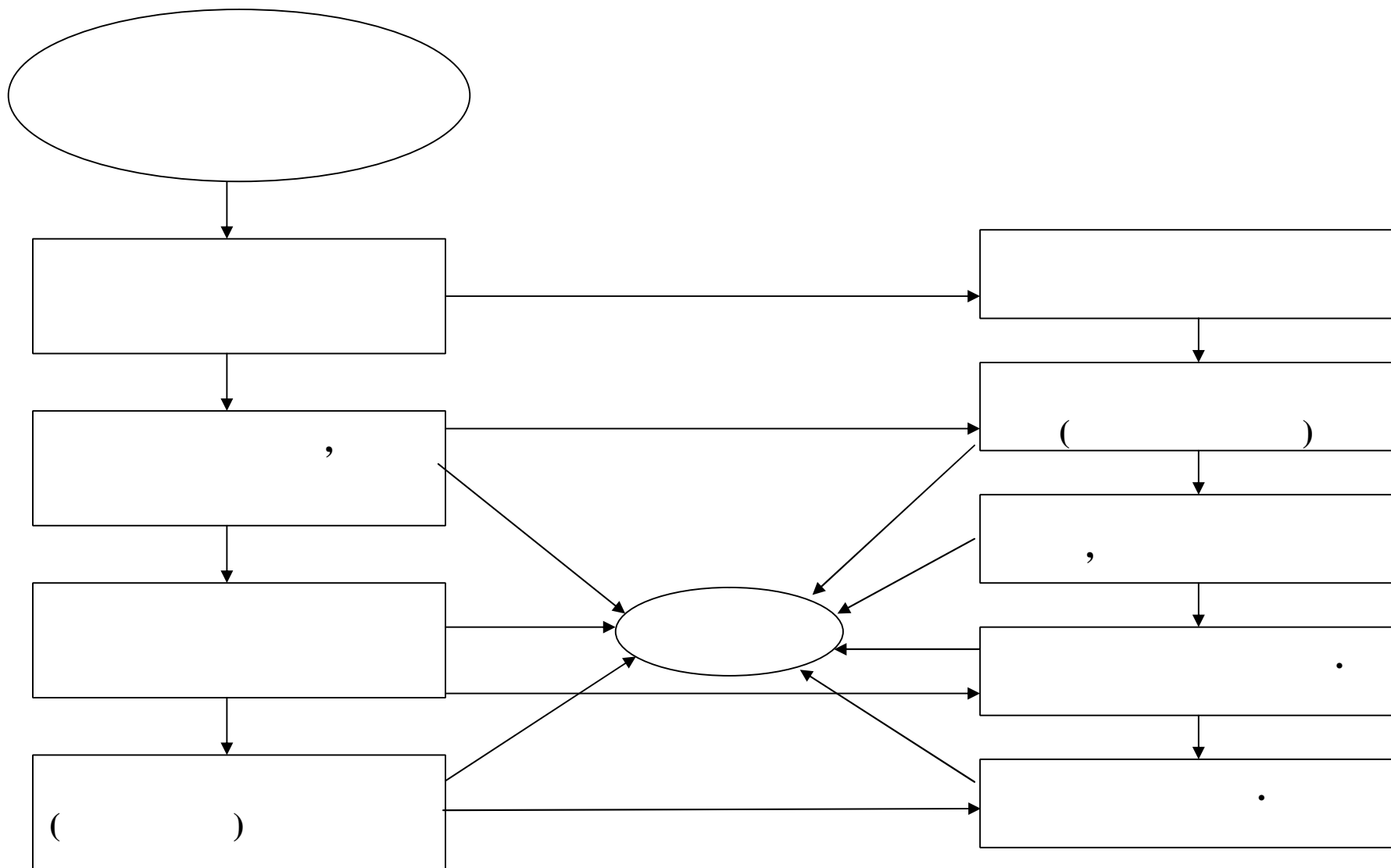
.

,

,

”

.



()

•

•

•

,

,

()

,

•

,

,

,

,

!

,

■

▪
▪

●

●

,

,

■

—

,

,

,

(“ ”)

,

.

,

,

,

.

,

▪

,

,

▪

,

▪

▪

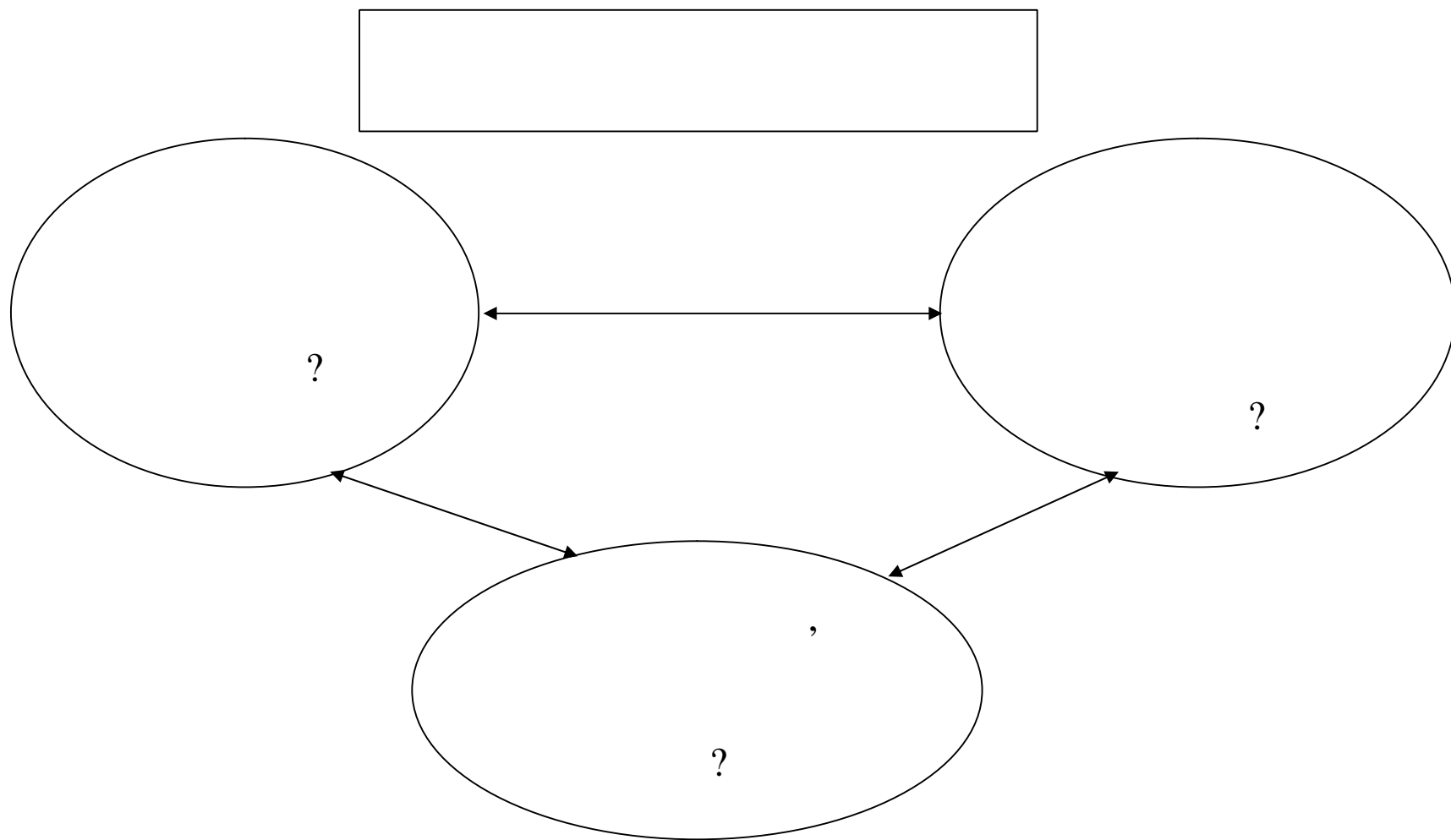
,

,

,

,

▪





,

,



,

,

,



“

,

,

”

,

—

(.)

,

,

▪

—

(,)

,

,

.

:

,

•

•

•

—

.

(.):

(,

)

,

(

)

•

•

•

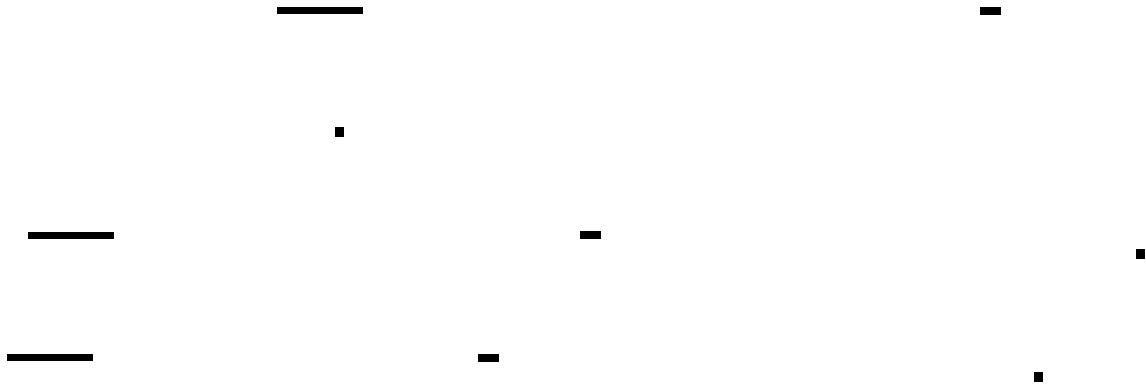
•

-

.

□
□

-
-
-
-
-
-
-
-
-



;

”

,

-

;

-

,

,

▪

,

—

,

,

,

,

,

·
·

●

●

●

●

-

—



,

:

,

.

.

,

,

-

,

(
(),

,

▪
,

—

▪

,

,

,

,

•

,

,

,

,

•

•

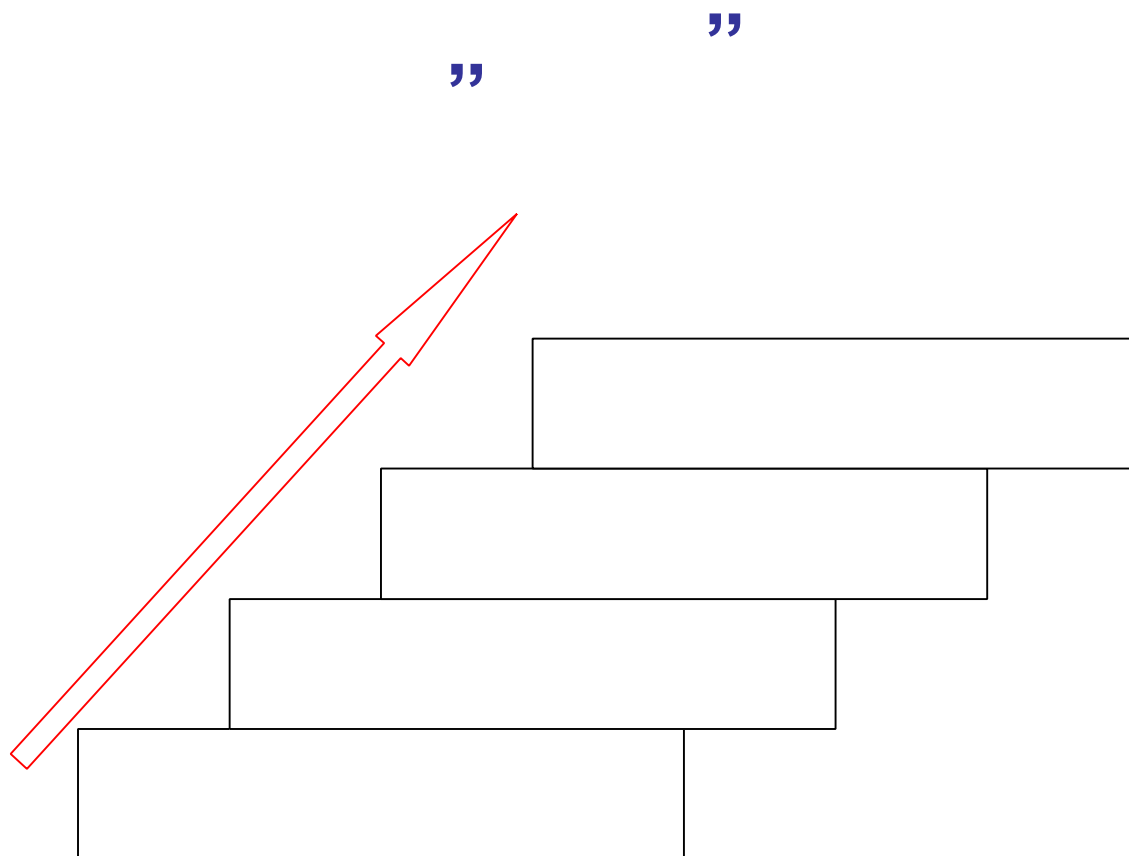
,

•

“

”

•



(.)

1. ;
2. ' ;
3. ;
4. ,
" " ,
; ;
5. ,
;
6. ;
7. / ;
8. ;
9. ;
- 10.

“

“

□

□

1.

,

?

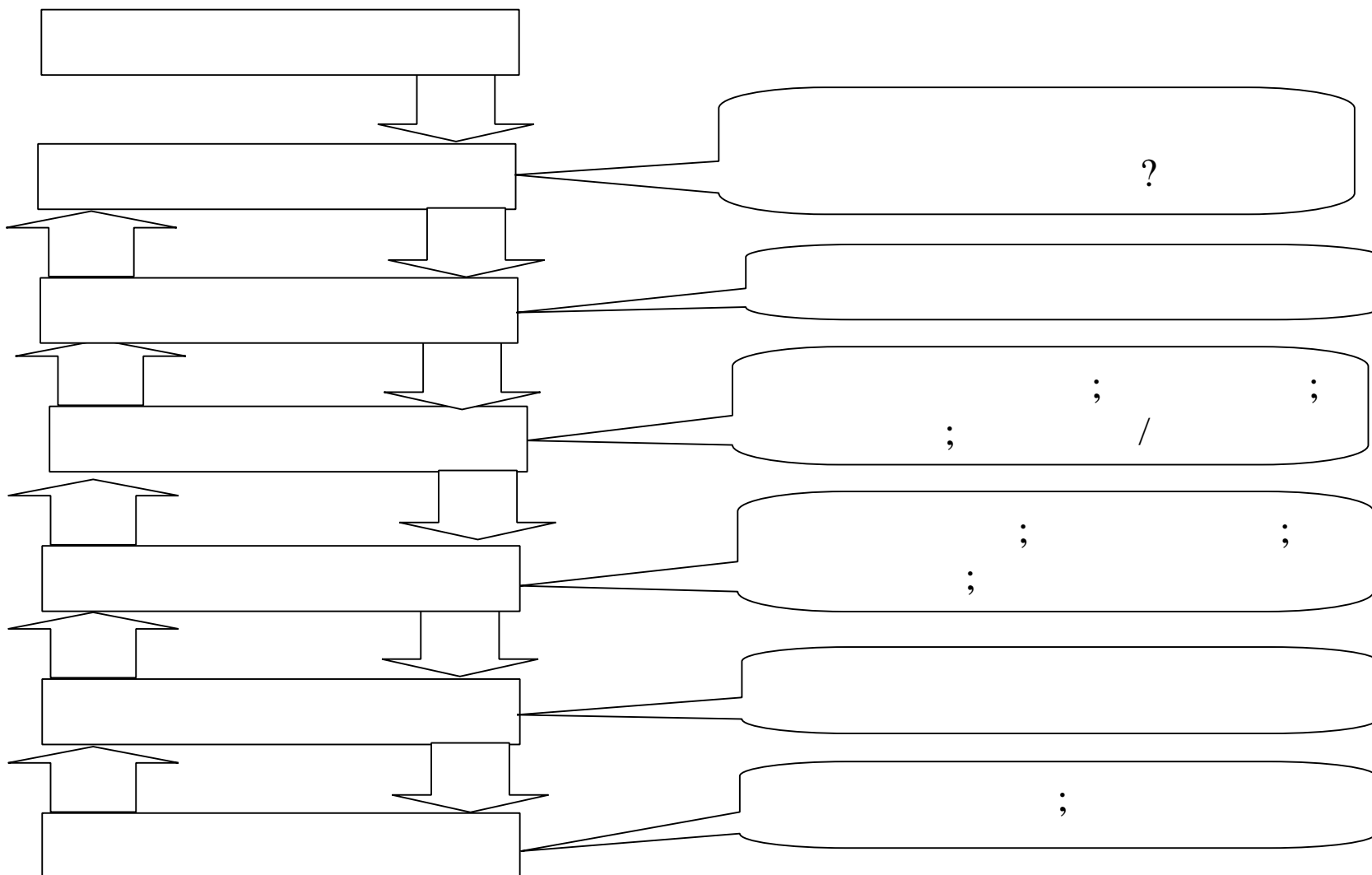
2.

,

?

3.

?



(1):

- ; (;)
- ,
- ,
- ,
- ,
- ,

(2):

$\left(\begin{array}{c} \vdots \\ \vdots \\ \vdots \end{array} \right)$

[illegible]

,

,

,

,

,

,

--

--

--

--

--

--

--

--

--

--

--

--

--

--

--

--

--

--

⋮

•

•

•

•

”

”

•

•

•

•

•

•

:

,

■
■

, . 22 ,

,
, - ,

■

⋮

—

()

■

—

,

,

,

■

—

■

•

,

,

:

,

•

|

•

,

•

,

,

▪

•

,

,

•

()

,

,

:

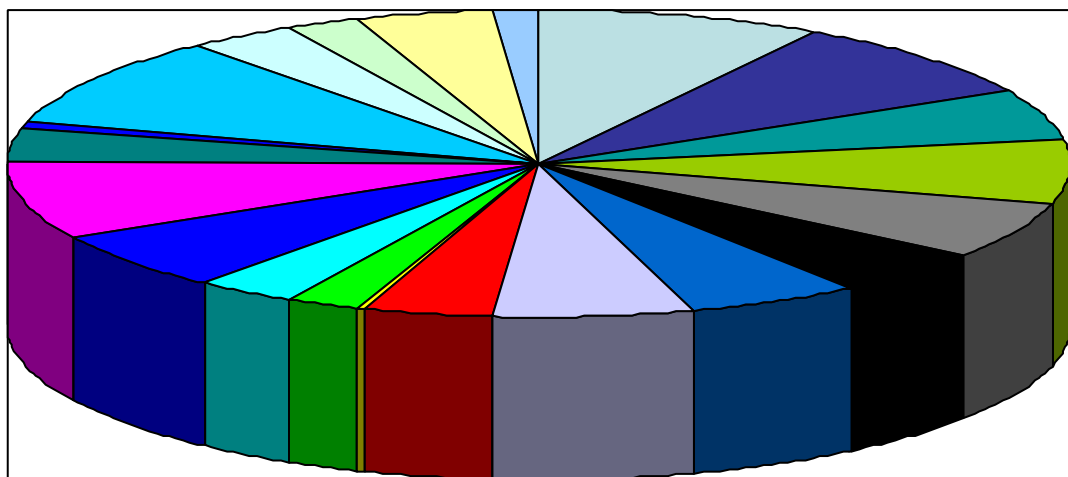
,

—

•

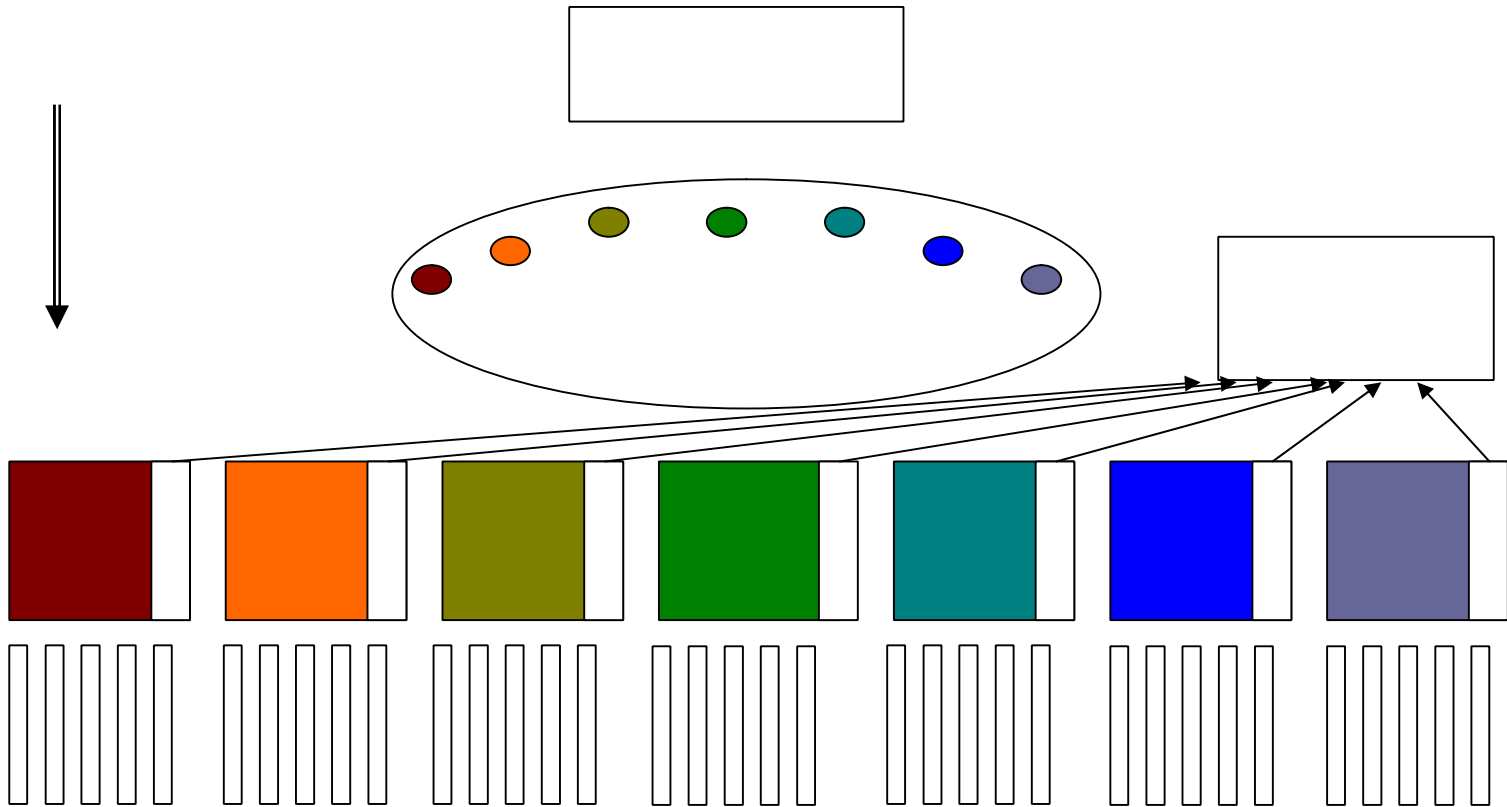
•

•



•

▪
▪



,

,

[illegible]

,

:

•

'

()

,

?

•

?

—

,

,

,

,

(, ,

,

■
■

,

●

●

●

●

●

,

,

,

,

-

,

,



	,
	,
	,
	()

■
■

,

,

(,) ,

,

,

-
;

,

(,) ,

,

,

,

,

,

,

,

,

,

,

(1):

- (,) ,
- , (,)
- , ,
- ,
- ,

(2):

- ,
- ,
- ()
- ,
- ,
- ,

	?
,	, ? ?
,	, ? ?
	? ?
	? ?
	? ?

(1)

	<p>‘</p> <p>?</p> <p>?</p> <p>,</p> <p>,</p> <p>?</p> <p>,</p> <p>?</p>
	<p>,</p> <p>,</p> <p>?</p> <p>,</p> <p>,</p> <p>?</p> <p>,</p> <p>,</p>
	<p>,</p> <p>?</p> <p>,</p> <p>?</p> <p>,</p> <p>?</p>

(2)

	<p>?</p> <p>,</p> <p>.</p> <p>?</p> <p>?</p>
	<p>?</p> <p>,</p> <p>?</p>

,
).



:

()

(+



▪
▪

1.

До початку розроблення стратегічного плану необхідно провести **функціональне обстеження ЦОВВ**, насамперед функціональний розподіл повноважень, та відкритість управлінських процедур, підконтрольність рішень та відповідальності державних службовців за прийняті рішення.

Метою функціонального обстеження має стати:

- вивчення необхідності реалізації окремих функцій центральним органом виконавчої влади з метою передачі здійснення окремих функцій недержавним організаціям або їхньої ліквідації
- приведення функцій центрального органу виконавчої влади у відповідність до положень стратегії (програми) Уряду
- визначення функцій, які не виконуються, але мають бути виконані для досягнення цілей діяльності центрального органу виконавчої влади
-

▪
▪

2.

Weaknesses, Opportunities, Threats:
).

SWOT-

(Strengths,

,

,

—

,

,

—

,

,

▪

/

—

,

,

▪

□
□

3.

□

□
□

,

•

,

,

•

,

,

,

,

,

□

—

,

(

).-

,

□

□

,

,

□

■
■

4.

,

,

.

,

.

,

.

⋮

•

•

•

•

•

•

•

•

/

(

)

⋮
;

⋮
;

,

,

.

▪
▪

4.

▪
▪

•

(

,

,

)

,

,

•

•

,

•

•

•

▪

▪
▪

5.

SMART, :

конкретними (Specific): завдання повинні відображати конкретні бажані досягнення, а не способи їх реалізації. Завдання повинні вести до вироблення конкретних стратегій або дій і бути досить докладними, щоб бути зрозумілими і вказувати чіткий напрямок іншим.

вимірюваними (Measurable): завдання мають бути кількісно вимірюваними, щоб оцінити їх досягнення. Звітність повинна вбудовуватися в процес планування. Метод для вимірювання виконання завдання потрібно визначити до фактичного початку роботи.

амбіційними, але досяжними (Aggressive but Attainable): щоб завдання були зразком досягнень, вони мають бути напруженими, але не повинні вимагати неможливого. Завдання завжди повинні відповідати наявним ресурсам.

орієнтованими на результат (Results-oriented): завдання повинні вказувати результат.

обмеженими часовими рамками (Time-bound): вкажіть порівняно короткий час для виконання завдань — від кількох тижнів і максимум до року.

▪
▪

5.

:

- проаналізуйте місію і цілі;
- визначте необхідні результати;
- сформулюйте завдання та кількісні критерії його виконання;
- встановіть часові рамки досягнення результатів;
- .

■
■

6.

— () ,

■

,

■

:

- докладно опрацюйте план дій відносно кожного з пунктів заход (кроків), спрямованих на реалізацію завдань, та термінам їх виконання;
- призначте відповідальних за реалізацію плану дій;
- визначте фінансові та інші ресурси, необхідні для реалізації плану дій.

■
■

7.

вихідні, ефективність та якість, наслідки.

: вхідні,

:

,

(

),

-

;

:

,

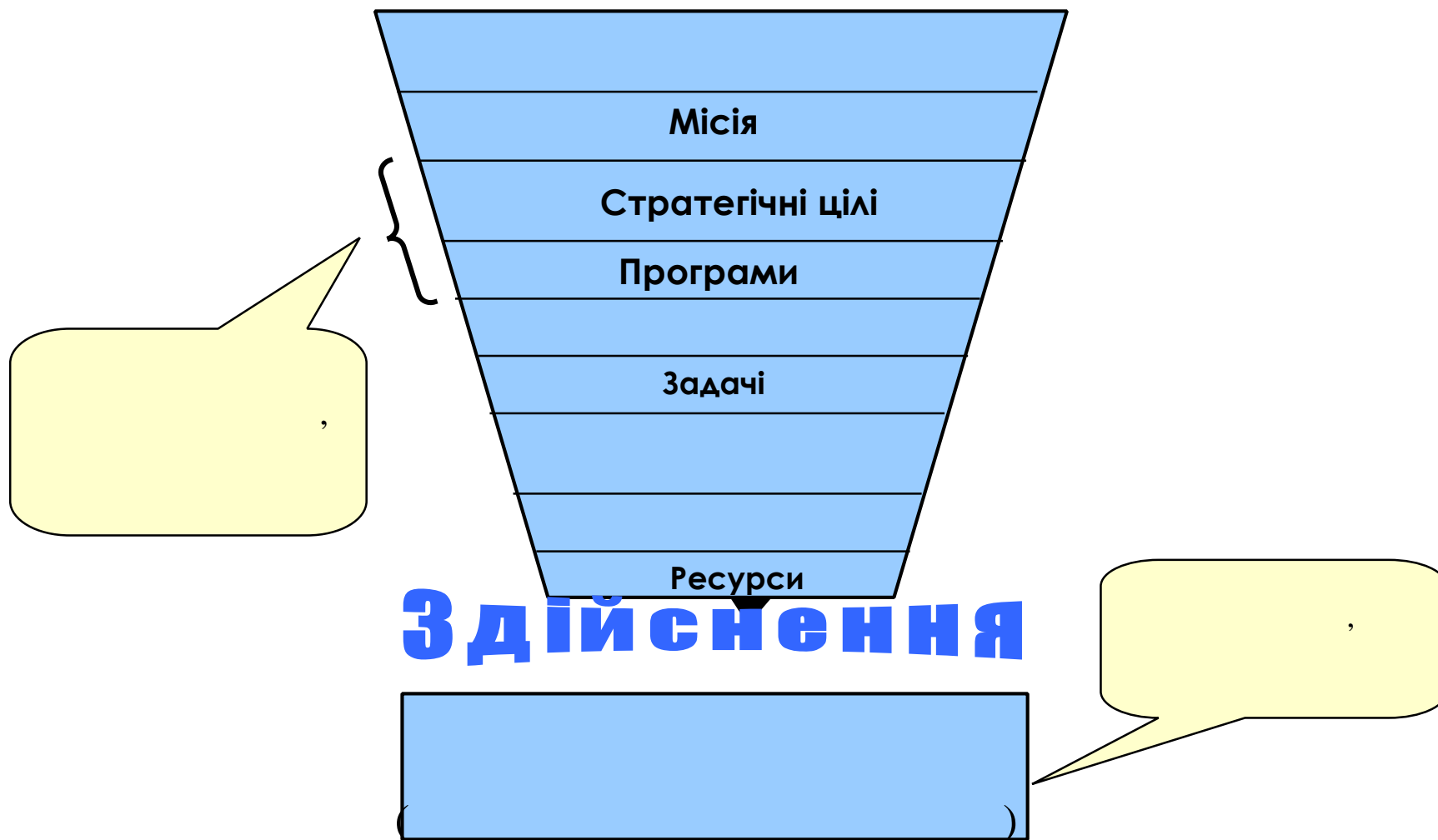
,

.

.

.

—



•

:

—

—

()

•

SWOT-

SWOT- ()

(Strengths, Weaknesses, Opportunities, Threats:

, , , .

--

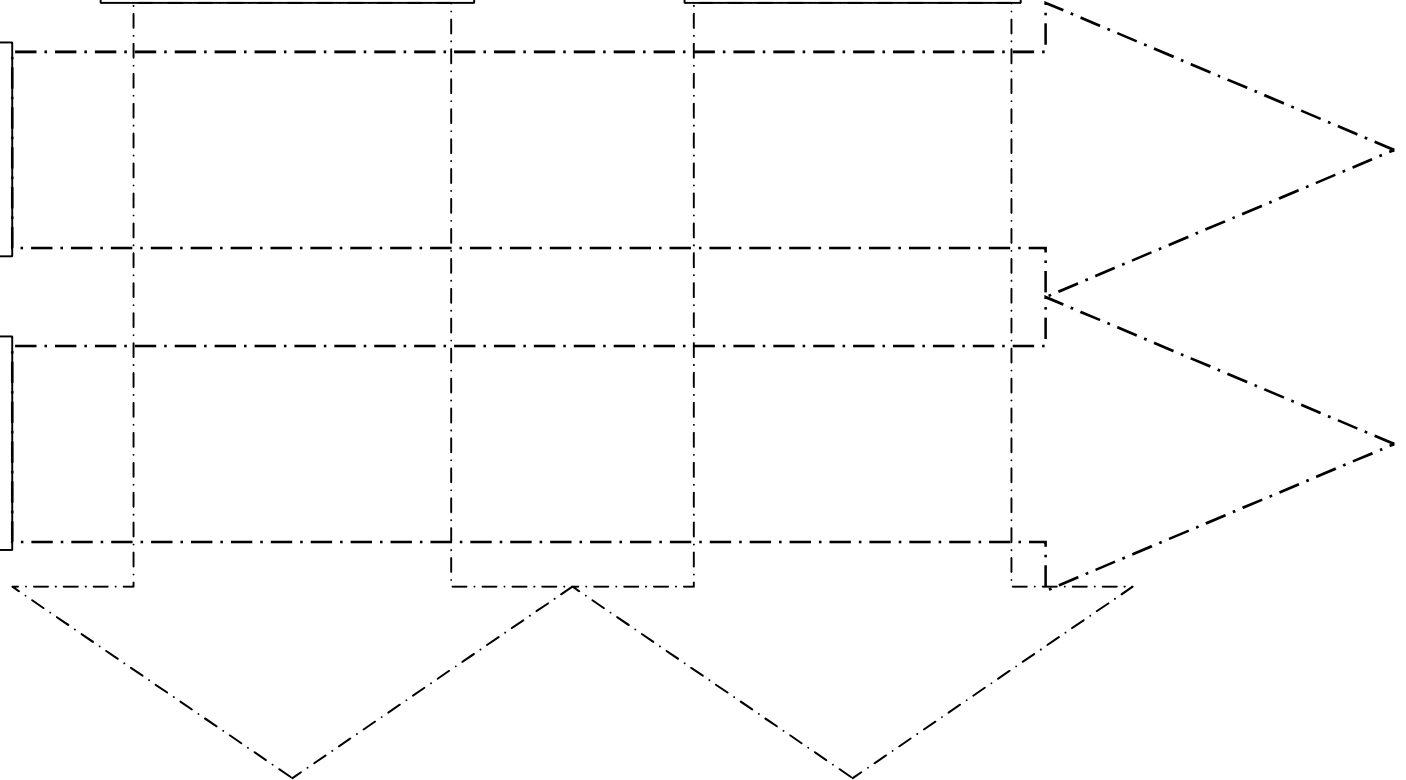
--

--

--

--

--

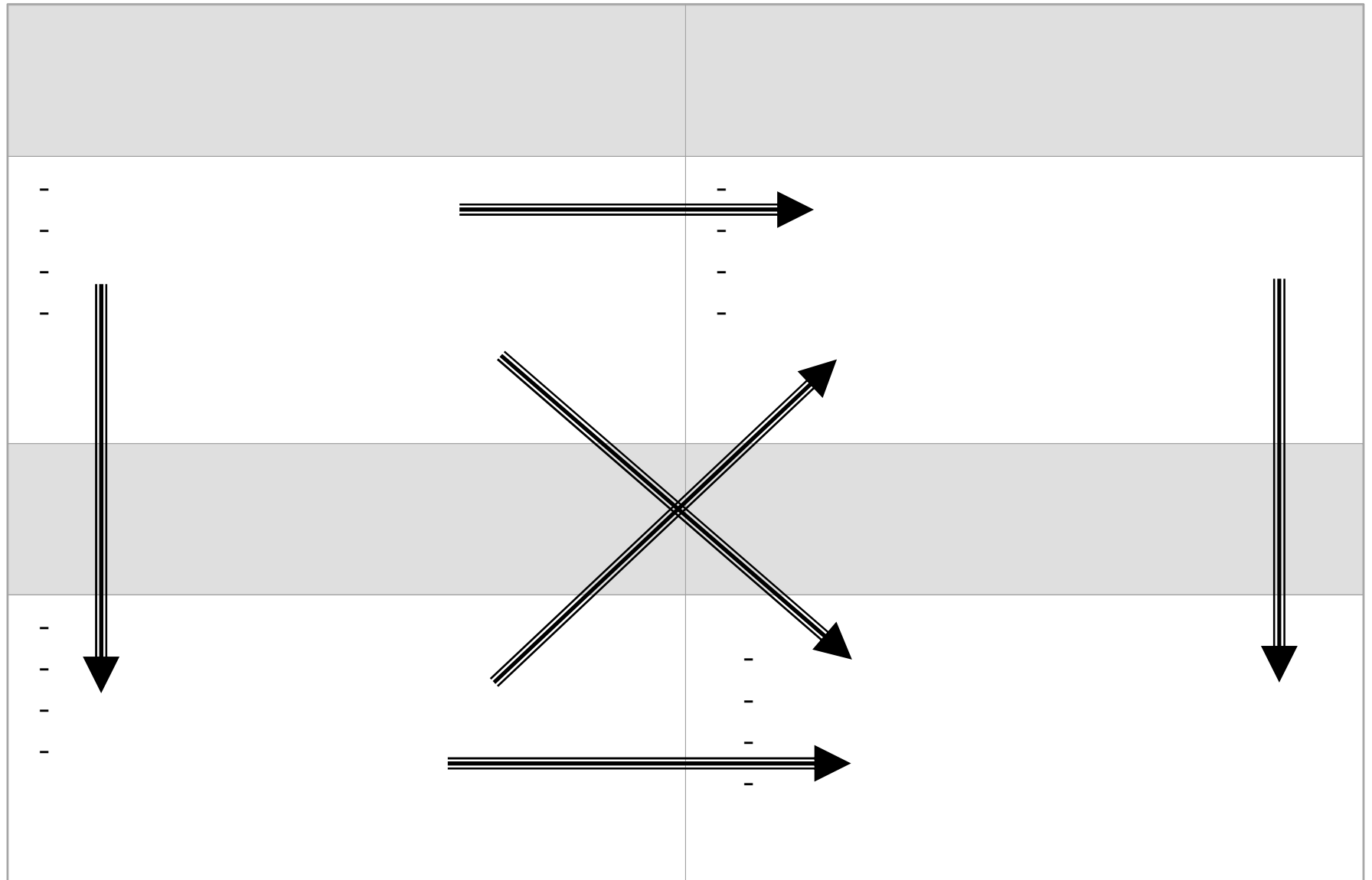


—

		?
?	,	, , .
?	, .	, , , , , , ,
?	,	,
?	, ,	, , .

(,)		
(,)		

SWOT



()

•

—

,

,

,

•

—

,

,

,

•

•

•

•

•

,

⋮

,

(
)

,

,

,

.

—

,

,

(
)

,

:

—

—

—

—

⋮

•

•

•

•

•

()

⋮

,

(

)

,

,

(

)

, :

—

,

—

—

()

()

:

— ()

— ()

— ()

,

,

,

:

;

,

;

,

()

.

:

;

,

;

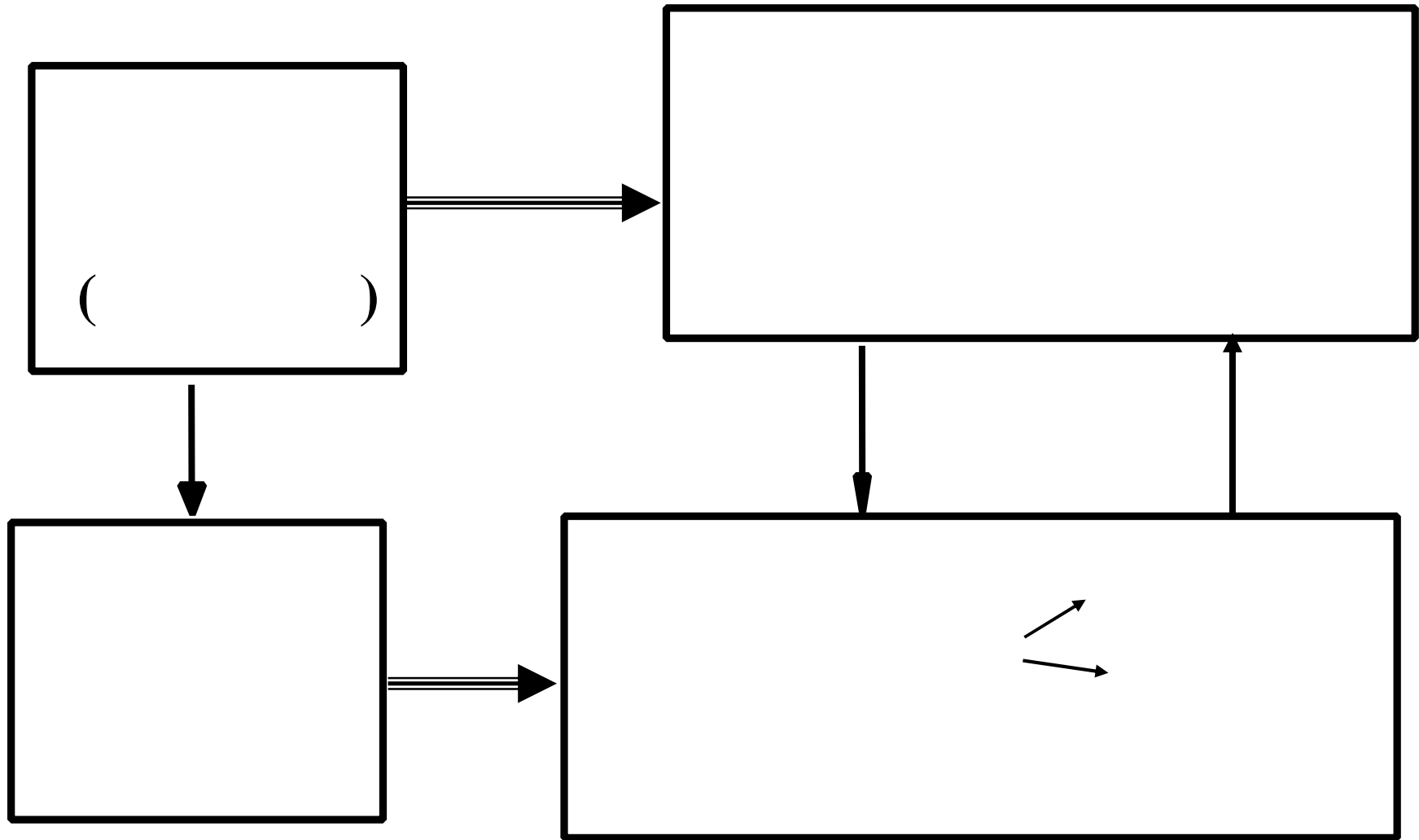
,

.

1. ←	1.	•	•	•
2. ←	2.	•	•	•
3. ←	3.	•	•	•
↖	4.	•	•	•

⋮

-



•

?

—

?

•

?

—

?

•

?

•

,

,

?

•

?

—

?

()

“

”

,

,

“

”

.

.

,

.

10

(18-20

.

).

.

()

НАДУ при Президентіві України
кафедра

група № _____ ф-ту _____, 2005/2006 навч.
рік, Прізвище та ініціали виконавця,
_____ ()

(,)

()

1. “ , ? ”

- ,

- ,

- “ ” ,

2. “ ? ”

- ,

:

- , :

()

3. “ ” ?”

• ()

•

• ()

• ,

•

•

()

4.

•

()

•

5. “

?”

•

, (

;
)

;

;

•